

Helfer:innen-Organisation Allgemein

-Diensteinteilung: Umstellung auf Online-Buchungssystem (wird freigeschaltet, wenn Bus kommt)

-> zu finden auf der Homepage: www.buergerhaus-obernburg.de

-> Termine können online beliebig gewählt werden, wann man helfen kann

-> mehrere Tage buchen ist möglich, auch im Voraus für mehrere Wochen

-Alle alten Helferpläne werden annulliert

-Wichtige Infos/Hilfestellungen für die ehrenamtliche Tätigkeit zu finden in der Küche (=“Lager“):

→ Helfer-Ordner, Helfer-Umhängband, Outdoor-Spielmaterial, Deutschmaterial, Snacks, Getränke, 1-Hilfe Koffer, Hygieneartikel, Putzmittel

-Datenschutzerklärung & Hygienebelehrung: Alle Helfer:innen müssen die beiden Listen ausgefüllt haben und die Informationen einmal durchlesen (zu finden im Helfer-Ordner in der Küche)

-Bei Dienstbeginn: bitte selbstständig Hygienebelehrung & Datenschutzerklärung unterschreiben (falls noch nicht passiert) und Helfer-Umhängband nehmen (bitte bei jedem weiteren Dienst wieder mitbringen)

-WhatsApp-Gruppe: Wichtige Infos werden geteilt in der WhatsApp-Helfer-Gruppe (nur Stadtjugendpflege hat die Berechtigung Nachrichten zu senden, um Spams zu vermeiden). Einfach QR-Code scannen und beitreten, oder eine WhatsApp-Nachricht an David Klimmer (0160 2379761) oder Lena Giegerich (0171 2655274) senden, dann werdet ihr eingeladen.



Schichten:

Frühstück: 7:30-9:30 Uhr (nur Essen ausgeben)

Vormittags: 9:30-11:30 Uhr (Infopoint)

Mittagessen: 11:30-13:30 Uhr (nur Essen ausgeben)

Nachmittags: 13:30-17:30 Uhr (Infopoint)

Abends: 17:30-19:30 Uhr (nur Essen ausgeben)

Essensausgabe:

Genauerer Ablauf in Informationsordner, Beispielablauf morgens:

7:30 Uhr Ehrenamtliche kommen und bereiten Tische (Ordnung machen) vor, schauen ob Geflüchtete dringende Fragen haben

7:45 Uhr Catering bringt Essen und nimmt dreckiges Geschirr vom vorherigen Essen mit (Ehrenamtliche helfen mit)

8:00 Uhr Essensausgabe beginnt und Ehrenamtliche geben Essen an Bewohner:innen aus (Handschuhe!), schauen dass alles läuft und unterstützen bei Bedarf (Kaffee und Teebereiter eventuell auffüllen)

9:00 Uhr Essensausgabe endet und wenn es noch nicht durch Bewohner:innen erfolgt ist, werden Tische und Buffet aufgeräumt, Geschirr in die dafür vorgesehen Behälter geräumt, frühs Kaffee und Teezubereiter leeren und reinigen (Ehrenamtliche können Reste selbst essen oder mitnehmen= weniger Müll)

Infopoint

-Bei Problem im Alltag unterstützen, als Ansprechperson vor Ort sein

-Kraft vom Landratsamt wird unterstützend dabei sein

Beispiele für anfallende Aufgaben:

-Getränke auffüllen

- Gependete Sachen annehmen/ausgeben

-Outdoor-Spielgeräte ausgeben und verstauen

-Gruppe zu den Duschen begleiten (Realschule Obernburg)

-Evtl. Ärzte besuchen, Bankentermine begleiten (Orte in fußläufige Entfernung)

-Hilfe beim Bedienen der Waschmaschinen

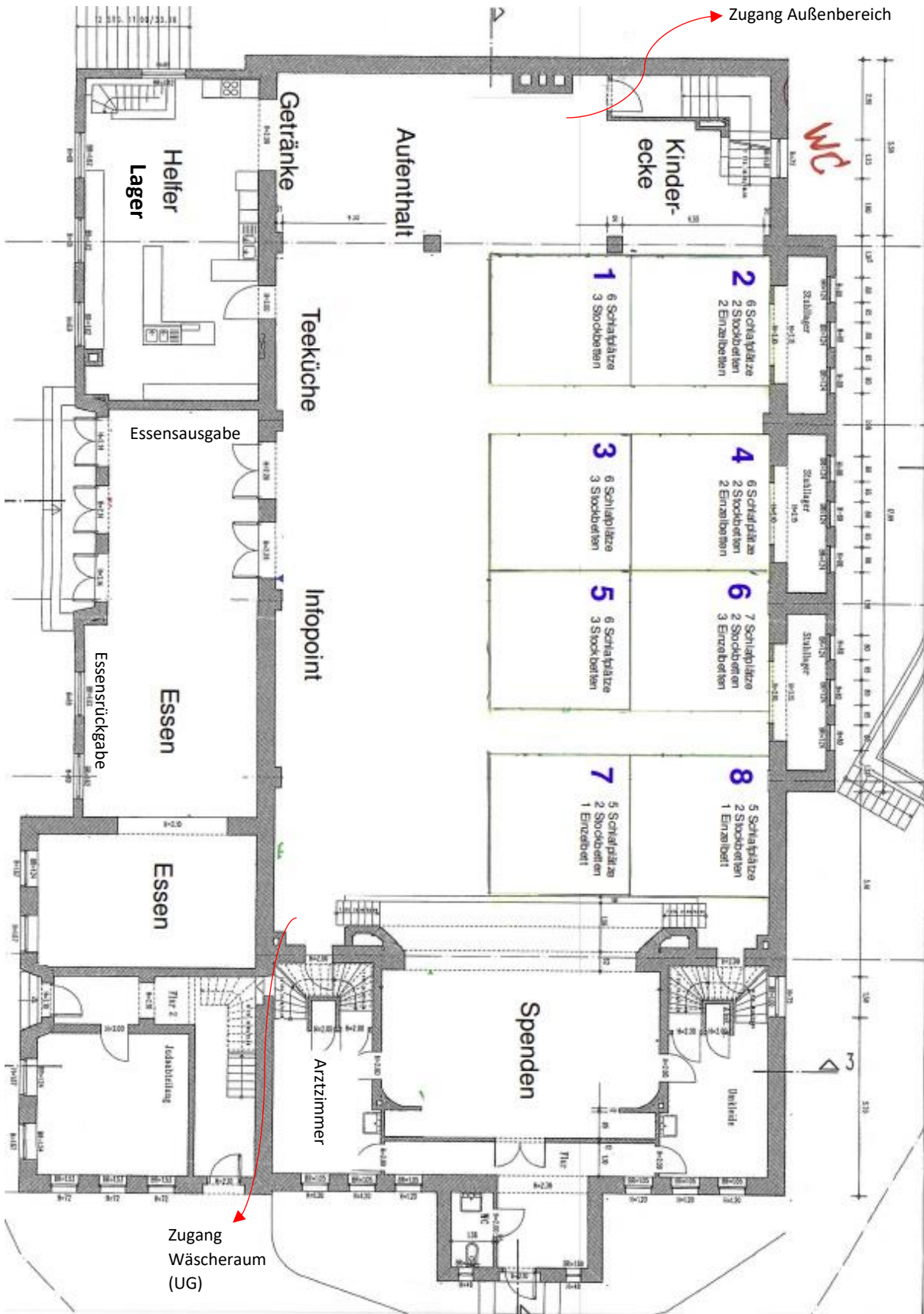
Tagesplan:

-Essenszeiten (8-9 Uhr, 12-13 Uhr, 18-19 Uhr)

-Spendenausgabe (je nach Bedarf, unterstützt durch Ehrenamtliche)

-Duschzeiten (unter der Woche nachmittags, Wochenende beliebig)

-Ruhezeiten (22 – 06 Uhr)



Zugang Außenbereich

Zugang
Wäscheraum
(UG)

Kinder-
ecke

Aufenthalt

Getränke

Helfer
Lager

Teeküche

Essensausgabe

Intopoint

Essen

Essensrückgabe

Essen

Spenden

Arztzimmer

Unthek

Leinwandkammer

WC

3

1
6 Schlafplätze
3 Stuhlbetten

2
6 Schlafplätze
2 Einzelbetten

3
6 Schlafplätze
3 Stuhlbetten

4
6 Schlafplätze
2 Einzelbetten

5
6 Schlafplätze
3 Stuhlbetten

6
7 Schlafplätze
3 Einzelbetten

7
5 Schlafplätze
2 Stuhlbetten
1 Einzelbett

8
5 Schlafplätze
2 Stuhlbetten
1 Einzelbett